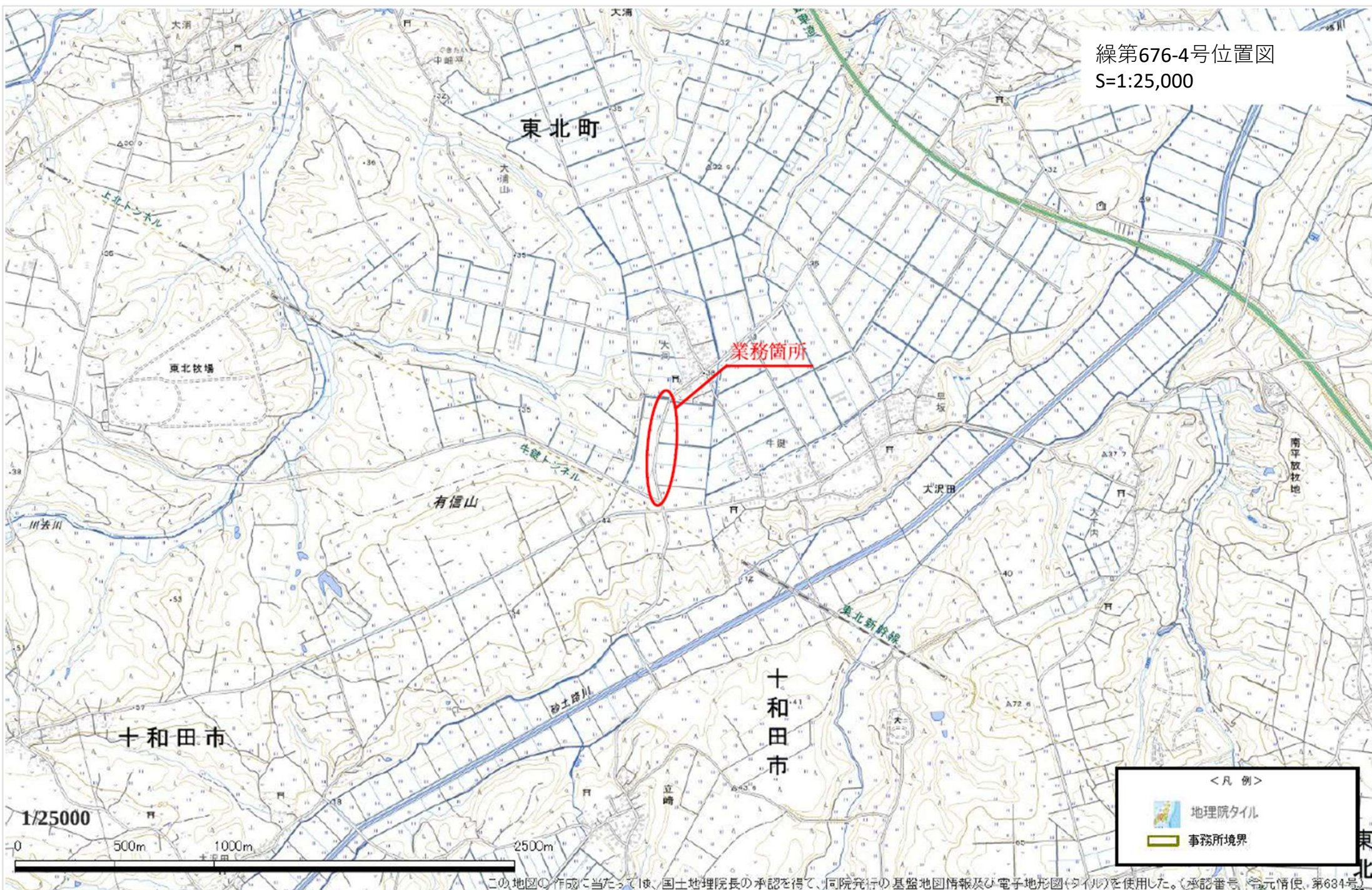


線第676-4号位置図
S=1:25,000



令和 年度 工事	
工事番号	第 号
路線名	上野十和田線
施工箇所	十和田市大字大沢田 地内
公園等転写連絡図	縮尺 S=1/1000
図面番号	第 号
上北県土整備事務所	
青 森 県	



用地取得予定線

数量参考図

S=1/1000



十和田市大字大沢田

上北郡東北町大字大浦字山添

字牛鍵

字橋場

項目	数量	単位
用地幅杭設置測量	0.34	km
公園等の転写(地積測量図以外)	2.47	ha
土地の登記記録調査	2.47	ha
権利者確認調査(当初)	2.47	ha
公園等転写連絡図作成	2.47	ha
復元測量	2.47	ha
境界確認	2.47	ha
補助基準点の設置	2.47	ha
境界測量	2.47	ha
用地境界仮杭設置	0.1	ha
境界点間測量	2.47	ha
面積計算	2.47	ha
用地実測図原図作成	2.47	ha
用地平面図作成	2.47	ha
土地調査作成	0.1	ha
地積測量図等の作成	7	冊
依頼書作成	0.34	km
協議書作成	0.34	km

地図に準ずる図面（土地改良所在図）

